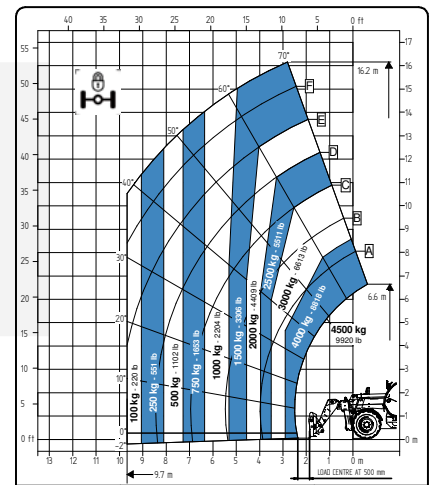
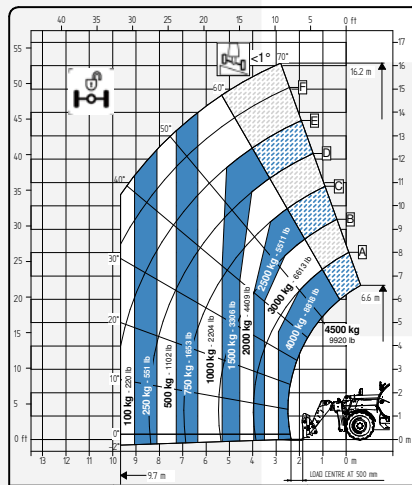
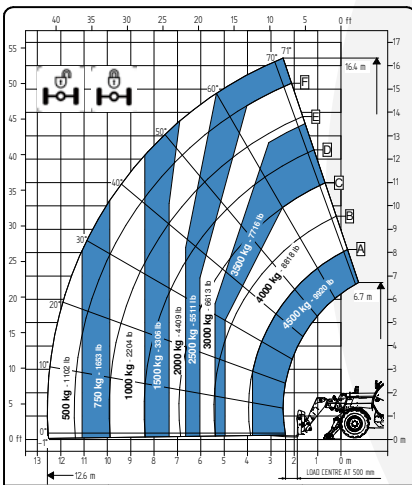


# TECHNISCHE DATENBLÄTT

## 17.45 FULL ELECTRIC



Es wird darauf hingewiesen, dass Faresin Industries s.p.a. einen allgemeinen Haftungsausschluss bezüglich der Beschreibung der technischen und funktionellen Merkmale seiner Maschinen sowie der Methoden ihrer Verwendung, auch in Bezug auf ihre Sicherheit, anwendet. Der Haftungsausschluss ist als allgemein gültig zu verstehen, und deshalb lädt Faresin Industries s.p.a. Sie ein, ihn zur Kenntnis zu nehmen, auch durch Zugriff auf die Website: [www.faresinindustries.com](http://www.faresinindustries.com)



**FARESIN.COM**

in f

# 17.45 FULL ELECTRIC

## TECHNISCHE MERKMALE

MODETAILS		17.45E
<b>ABMESSUNGEN</b>		
Höhe	mm	2560
Breite	mm	2360
Gesamtlänge	mm	6520
Kabienbreite	mm	960
<b>GEWICHT</b>		
Gewicht	kg	12100
<b>DETAILS</b>		
Teleskopteile	nr	3
Max. Tragfähigkeit	kg	4500
Max Hubhöhe	m	16,4
Max horizontaler Auszug	m	12,6
Auszug auf max. Höhe	m	2,5
Gesamtschwenkwinkel	°	144
<b>FASSUNGSVERMÖGEN DES TANKS</b>		
Hydrauliköl	l	150
<b>WERKZEUGAUFNAHME</b>		
FH		●
<b>BEREIFUNG</b>		
405/70 20		○
405/70 24		○
445/65 R22.5		●
Wenderadius	m	4
<b>BATTERIEN UND LADEGERÄTE</b>		
Batterie		435V (105 Ah)
Typ der Aufladung	v	220 - 380

KONFIGURATION		FULL ELECTRIC
<b>ANTRIEB</b>		
Antrieb		elektrisch
Höchstgeschwindigkeit	km/h	25
<b>MOTOR</b>		
Antrieb	kW	51 (S1)
Hubmotor	kW	23 (S1)
<b>HYDRAULIK</b>		
Typ der Pumpe		ausrüstung
Hydraulische Durchflussmenge	l/bar	120/250
Verteiler		flow sharing
<b>VERSCHIEDENES</b>		
Joystick		hydraulisch-elektro proportional
Kabine		Queen Cab
Schnellkupplung		○
LED-Beleuchtung vorn und hinten		○
Schwimmstellung		○
Fahrschwingungsdämpfer		○
Manueller 6 Wege Umschaltventil		○
PEB (Elektrische Verbindung am Auslegerkopf)		○
Vordere konstante Durchflussmenge		○
Schaufelmodus		●
<b>BESONDERE MERKMALE</b>		
Klimaanlage		○
Akustisches Vorwärtssignal		○
Farmatics		FULL (2-5 Jahre)

HINWEIS: Abmessungen bestimmt auf dem Modell mit Bereifung 405/70 20

● Standard    ○ Optional    - Nicht verfügbar

BATTERIELEISTUNG UND-KAPAZITÄT	45 kW/h (105 Ah)
AUTONOMIE STANDARDZYKLUS INTENSIV (Eco-Modus)	BIS ZU 3,5 STUNDEN
AUTONOMIE STANDARDZYKLUS NICHT INTENSIV (Eco-Modus)	BIS ZU 8 STUNDEN

LADEGERÄT		
<b>STANDARD AN BORD EINPHASIGES LADEGERÄT 11 KW</b>	20-80%	5 h
POWER INPUT  32 A  220 VAC		
POWER OUTPUT  14 A  435 VDC	0-100%	8 h
<b>STANDARD-DREIPHASEN-LADEGERÄT AN BORD 11 KW</b>	20-80%	3 h
POWER INPUT  16/32 A  400 VAC		
POWER OUTPUT  22 A  435 VDC	0-100%	5 h 30 m
<b>OPTIONAL EINPHASIGES LADEGERÄT AN BORD 22 KW</b>	20-80%	12 h
POWER INPUT  16 A  220 VAC		
POWER OUTPUT  4 A  435 VDC	0-100%	27 h
<b>OPTIONALES DREIPHASIGES 16A-LADEGERÄT AN BORD 22 KW</b>	20-80%	3 h
POWER INPUT  16 A  400 VAC		
POWER OUTPUT  22 A  435 VDC	0-100%	5 h 30 m
<b>OPTIONALES DREIPHASIGES 32A-LADEGERÄT AN BORD 22 KW</b>	20-80%	2 h
POWER INPUT  32 A  400 VAC		
POWER OUTPUT  37 A  435 VDC	0-100%	3 h 30 m
<b>50KW DC LADESTATION</b>	20-80%	1 h 30 m
POWER INPUT  50 Kw		
POWER OUTPUT  50 A (variablen)	0-100%	2 h 30 m